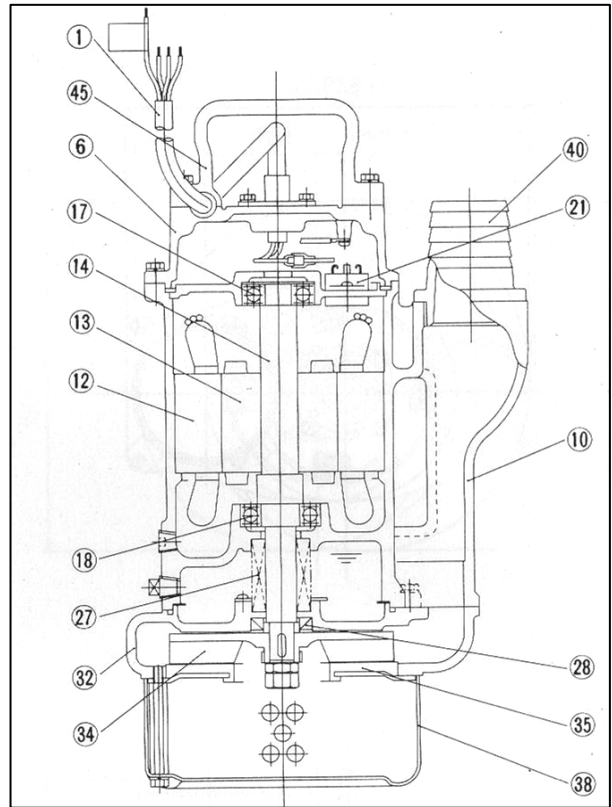
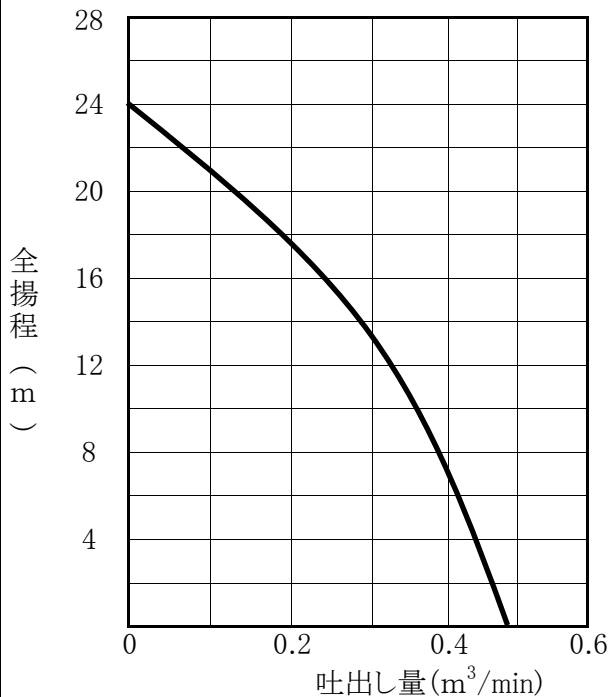


# U-222KC

## 【構造図】

### 【性能曲線】

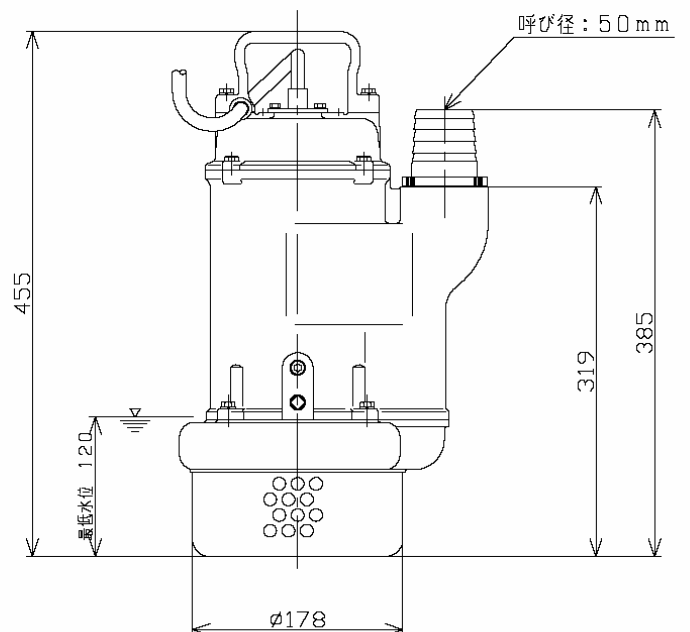
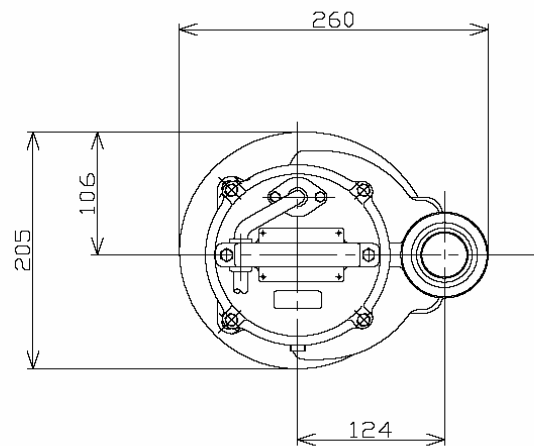


1	キャブタイヤケーブル	28	オイルシール
6	ヘッドカバー	32	ケーシング
10	モータフレーム	34	インペラ
12	ステータ	35	サクシヨンカバー
13	ロータ	38	ストレーナ
14	シャフト	40	ホースカップリング
17	上部ベアリング	45	ハンドル
18	下部ベアリング		
21	オートカット		
27	メカニカルシール		

### 【標準仕様】

ポンプ型式		U-222KC		
口径		50mm		
出力		1.5kw		
取扱液	液質	湧水・土砂水		
	固形物粒径	11mm以下		
	土砂の濃度	2%以下(容積比)		
	液温	0~40℃		
使用可能最大水深		30m		
運転可能最低水位		0.12m		
構造	インペラ	セミオープン		
	軸封装置	ダブルタイプメカニカルシール		
ポンプ材料	負荷側軸受	密封玉軸受		
	インペラ	FCD500焼入れ		
	ケーシング	FCD700		
	軸封メカニカルシール	モーター側	Sic×Sic	
		ポンプ側	Sic×Sic	
	ゴム	NBR		
軸封部封入液		タービン油 ISO VG32		
モーター材料	型式	乾式水中形		
	極数・絶縁	2極・F種		
	電圧(50Hz/60Hz)	三相 200V/200・220V		
	内蔵保護装置	オートカット		
	フレーム	FC200		
	シャフト	SUS420J2		
	ケーブル	2RNCT		
冷却方式	半内装形			
配管との接続		ホースカップリング		

### 【外形寸法図】



全揚程 (m)	18
吐出し量 (m <sup>3</sup> /min)	0.2
最高揚程 (m)	24
モーター出力 (kw)	1.5
電圧 V	三相 200
重量 (kg)	27
定格電流 (A)	6.1